



Offerta formativa a. s. 22/23 Scuola Primaria

Appassionarsi per crescere!



**Il Dirigente Scolastico,
prof Walter Fiorentino,
riceve tutti i giorni su appuntamento**

**Iscrizioni on line, sul sito
www.istruzione.it/iscrizionionline
nel mese di gennaio**

**Per informazioni:
www.ics-arcisate.edu.it
tel. 0332 470122**

**Incontro con i genitori
per la presentazione del PTOF**

**Giovedì 09 dicembre 2021 ore 17.30
on line al seguente link**

<https://meet.google.com/arj-tjbu-aci>

Lina Schwarz (Centro)

San Francesco (Brenno)

Gianni Rodari (Motta)



La mission

- Valorizzare lo stile di apprendimento proprio di ciascun alunno.
- Favorire l'esplorazione e la scoperta e potenziando le esperienze e le conoscenze degli alunni.
- Incoraggiare l'apprendimento cooperativo e collaborativo.
- Promuovere la consapevolezza del proprio modo di apprendere.
- Porre le basi per il pieno esercizio della cittadinanza attiva, fondata sulla costruzione del senso critico e sullo sviluppo dell'etica della responsabilità.



La dotazione delle sedi per un ambiente di apprendimento in linea con le Indicazioni Nazionali e con i Nuovi Scenari 2018

- Tutte le aule con LIM e connessione Wi-Fi
- Palestra con attrezzature di supporto alle attività di educazione fisica
- Laboratorio di informatica
- Spazio esterno
- Mensa
- Aula multiuso
- Biblioteca
- Ambiente Innovativo



Il Tempo Scuola...

30 ore settimanali
5 giorni alla settimana
2 rientri pomeridiani
(lunedì 3 ore, mercoledì 2 ore)



e l'orario delle lezioni

San Francesco e Gianni Rodari

Mattino 8.00/13.00

Pomeriggio 14.00/17.00 il lunedì

14.00/16.00 il mercoledì

Lina Schwarz

Mattino 8.15/13.15

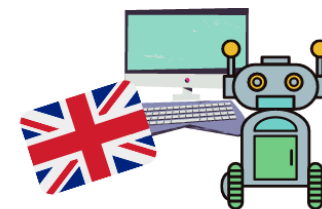
Pomeriggio 14.15/17.15 il lunedì

14.15/16.15 il mercoledì



Arricchimento dell'offerta Formativa

- Visite d'Istruzione.
- Uscite didattiche sul territorio.
- CLIL a partire dalla classe terza.
- Valorizzazione delle eccellenze.
- Coding, robotica e tecnologia in ambiente innovativo.
- Supporto per un uso funzionale delle tecnologie per gli alunni con DSA.



Rapporti scuola-famiglia

- Assemblea d'inizio anno.
- Colloqui individuali e comunicazioni scritte.
- Registro Elettronico.
- Illustrazione quadrimestrale del Documento di valutazione.

